

PŘEDNÍ KOPULE - REALIZACE BYLA PROVEDENA DLE PROJEKTU 2010 - NOVÁ KRYTINA, ČÁSTEČNÁ VÝMĚNA BEDNĚNÍ, OPRAVA ČÁSTI KROVU KTERÉ BYLY V HAVARIIUM STAVU, NOVÉ KLEMPÍRSKÉ PRVKY OPLECHOVÁNÍ, REPASE ZDOBÝCH KLEMPÍRSKÝCH PRVKŮ, KROV NEBYL CHEMICKY OŠETŘEN  
V ROCE 2010 NEBYLA REALIZOVÁNA REKONSTRUKCE STŘEŠNÍHO SVĚTLKU, BUDE SOUČÁSTÍ ZAKÁZKY.

BOČNÍ KOPULE - REALIZACE BYLA PROVEDENA DLE PROJEKTU 2010 - NOVÁ KRYTINA, ČÁSTEČNÁ VÝMĚNA BEDNĚNÍ, OPRAVA ČÁSTI KROVU KTERÉ BYLY V HAVARIIUM STAVU, NOVÉ KLEMPÍRSKÉ PRVKY OPLECHOVÁNÍ, REPASE ZDOBÝCH KLEMPÍRSKÝCH PRVKŮ, KROV NEBYL CHEMICKY OŠETŘEN

BOČNÍ KOPULE - REALIZACE BYLA PROVEDENA DLE PROJEKTU 2010 - NOVÁ KRYTINA, ČÁSTEČNÁ VÝMĚNA BEDNĚNÍ, OPRAVA ČÁSTI KROVU KTERÉ BYLY V HAVARIIUM STAVU, NOVÉ KLEMPÍRSKÉ PRVKY OPLECHOVÁNÍ, REPASE ZDOBÝCH KLEMPÍRSKÝCH PRVKŮ, KROV NEBYL CHEMICKY OŠETŘEN.

BOČNÍ SEDLOVÁ ČÁST - REALIZACE BYLA PROVEDENA DLE PROJEKTU 2010 - NOVÁ KRYTINA, ČÁSTEČNÁ VÝMĚNA BEDNĚNÍ, OPRAVA ČÁSTI KROVU KTERÉ BYLY V HAVARIIUM STAVU, NOVÉ KLEMPÍRSKÉ PRVKY OPLECHOVÁNÍ, REPASE ZDOBÝCH KLEMPÍRSKÝCH PRVKŮ, KROV NEBYL CHEMICKY OŠETŘEN

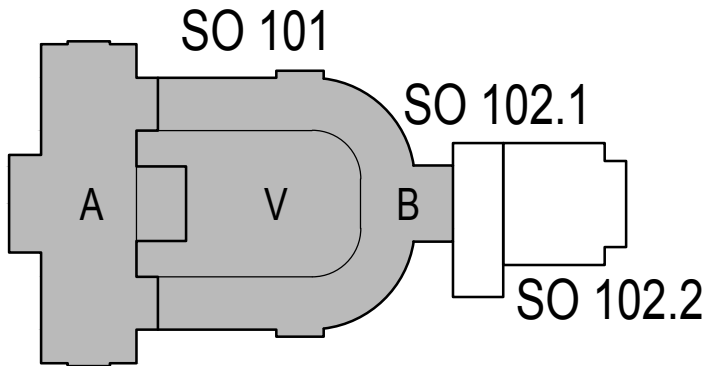
# LEGENDA POVRCHŮ HISTORICKÉ FASÁDY

- STŘEŠNÍ KRYTINA Z TITANIZKOVÉHO PLECHU PATINOVANÉHO. VÝMĚNA V CELEM ROZSAHU VČETNĚ BEDNĚNÍ
- STŘEŠNÍ KRYTINA Z ŠTÍPANÉ BRDLICE SEDOSTŘÍBŘITÉ BARVY. KOMBINACE FORMÁTŮ OBDELNIKOVÉHO A SUPRNOVITÉHO. DEMONTÁŽ BUDE PROVEDENA OTLIVĚ SE SNÁHOU CD NEJVÍCE STÁLAJÍCÍCH TAŠEK ZACHYTVAT PRO PŘÍPADNOU OPĚTOVNÍ MONTÁŽ. NOVÉ TAŠKY (NAPŘ. SPANĚLSKO) DLE PŮVODNÍHO VZORU BUDOU RESPEKTOVAT PŮVODNÍ FORMÁTOVOU SKLADBU. VÝMĚNA BEDNĚNÍ V CELEM ROZSAHU
- OMÍTKA ŠTUKOVÁ STŘEDNĚHRUBOZNÁ HLADKÁ, S JEMNÝM ORTOGONÁLNÍM BOSOVÁNÍM ( MITACE DESKOVÉHO OBLADU ) A KRUHOVÝMI JEMNĚ PLASTICKÝMI MOTIVY NA PARAPETECH - BAREVNÝ OŠTĚNÍ BUDE URČEN NA ZÁKLADĚ BAREVNOSTNÍHO PRŮZKUMU A VZORKOVÁNÍ
- OMÍTKA ŠTUKOVÁ STŘEDNĚHRUBOZNÁ S VÝRAZNOU PLASTIKOU BOSÁŽÍ VE FORMĚ HORIZONTÁLNÍCH PROŘEZŮ, V NADOKENNÍCH PARTIČích MITACE KAMENNÉHO KLENÁKU - BAREVNÝ OŠTĚNÍ BUDE URČEN NA ZÁKLADĚ BAREVNOSTNÍHO PRŮZKUMU A VZORKOVÁNÍ
- PISKOVEC, JEMNĚ BROUŠENÝ - PILASTRY, BALUSTRADY, DIVERNÍ PORTALY, OBLADY SOKLŮ, PARAPETY, PATNÍ DESKY SLOUPŮ ... - BARVA SVĚTLÉ PISKOVÁ - ODPOV. CCA RAL 1015 HELLEFENBEIN
- MRAMOR LEŠTĚNÝ - DESKY V SUPRAFENESTRÁCH, VESMÉS S NÁPISEM - MRAMOR ZELENOMODRÝ S ŽILKOVÁNÍM
- ŽULA JEMNOZNÁ ŠEDÁ PEMROVANÁ - VSTUPNÍ PŘEDLOŽENA SCHODIŠTĚ, PARAPETY OKEN V 1.PP
- OPLECHOVÁNÍ ŘÍMS A OKENNÍCH PARAPETU - TITANIZKOVÝ PLECH PATINOVANÝ - VÝMĚNA V CELEM ROZSAHU VČETNĚ PODKLADNÍCH VRSTEV
- OTVOROVÉ VÝPLNĚ - OKNA, VELKOFORMÁTOVÉ PROSKLENĚ STĚNY, DVERE, BALKONOVÉ DVERE - VIZ TEXT NÍŽE
- DEKORATIVNÍ ZDOBENÁ ATIKA ZE ZINKOVÉHO PLECHU S PASÍRSKY PROVEDENÝMI OZDOBAMI
- DEKORATIVNÍ ZDOBENÉ OŠTĚNÍ VIKÝŘOVÝCH OKEN ZE ZINKOVÉHO PLECHU S PASÍRSKY PROVEDENÝMI OZDOBAMI
- KERAMICKÉ VLYSY - PESTŘE BAREVNÉ GLAZOVANÉ MAJOLIKOVÉ KACHLE VSAZENÉ DO ŠTUKOVÉHO OŠTĚNÍ
- DEKORATIVNÍ BLESKOSVODY S TVAROVANÝM HROTEM I TVAROVANÝM PODSTAVCEM - EXISTUJÍCÍ
- DEKORATIVNÍ BLESKOSVODY S TVAROVANÝM HROTEM I TVAROVANÝM PODSTAVCEM - NAVRHOVÁNE
- NOVÁ STŘECHA Z TITANIZKOVÉHO PLECHU PATINOVANÉHO NA OCELOVÉ KONSTRUKCI S BEDNĚNÍM
- NOVODOBÁ PLECHOVÁ DVÍŘKA - DEMONTÁŽ, OTVOR ZA NIMI VYUŽIT PRO VÝSTĚNÍ VENTILU PRO STAČENÍ NAFTY, OSADIT NOVÁ PLECH. DVÍŘKA V BARVĚ OKOLNÍ FASÁDY (SOUČÁST DODÁVKY NAFTOVÉHO HOSPODÁŘSTVÍ - Ø 2415) CCA 550 x 550 mm. ZBYVAJÍCÍ PROSTOR OSADIT A OPATŘIT POVRCHOVOU ÚPRAVOU SHODNOU S OKOLNÍ FASÁDOU
- SKLADBY KONSTRUKCÍ

## POZNÁMKY:

- SOUČÁSTÍ FASÁDY JE I ŘADA UMĚLECKÝCH A UMĚLECKO-ŘEMESLNÝCH PRVKŮ Z KOVŮ, Z KAMENE I ZE ŠÁROŠTUKU, KTERÉ BUDOU V RÁMCÍCH REKONSTRUKCE FASÁD REPAŠOVÁNY, RESP. NEOPRAVITELNÉ PRVKY REPLIKOVÁNY. TOTO SE TYKÁ I VŠECH STÁLAJÍCÍCH VÝPLNÍ OTVORŮ. POLOŽKOVÝ VÝČET TĚCHTO PRVKŮ A PODROBNÝ NÁVRH RESTAURÁTOŘSKÉHO OŠETŘENÍ JE PŘEDMĚTEM SAMOSTATNÉ ČÁSTI PD.  
- SVISLÉ OKAPOVÉ SVODY JSOU VEDENY VNITŘNĚ BUDOVY

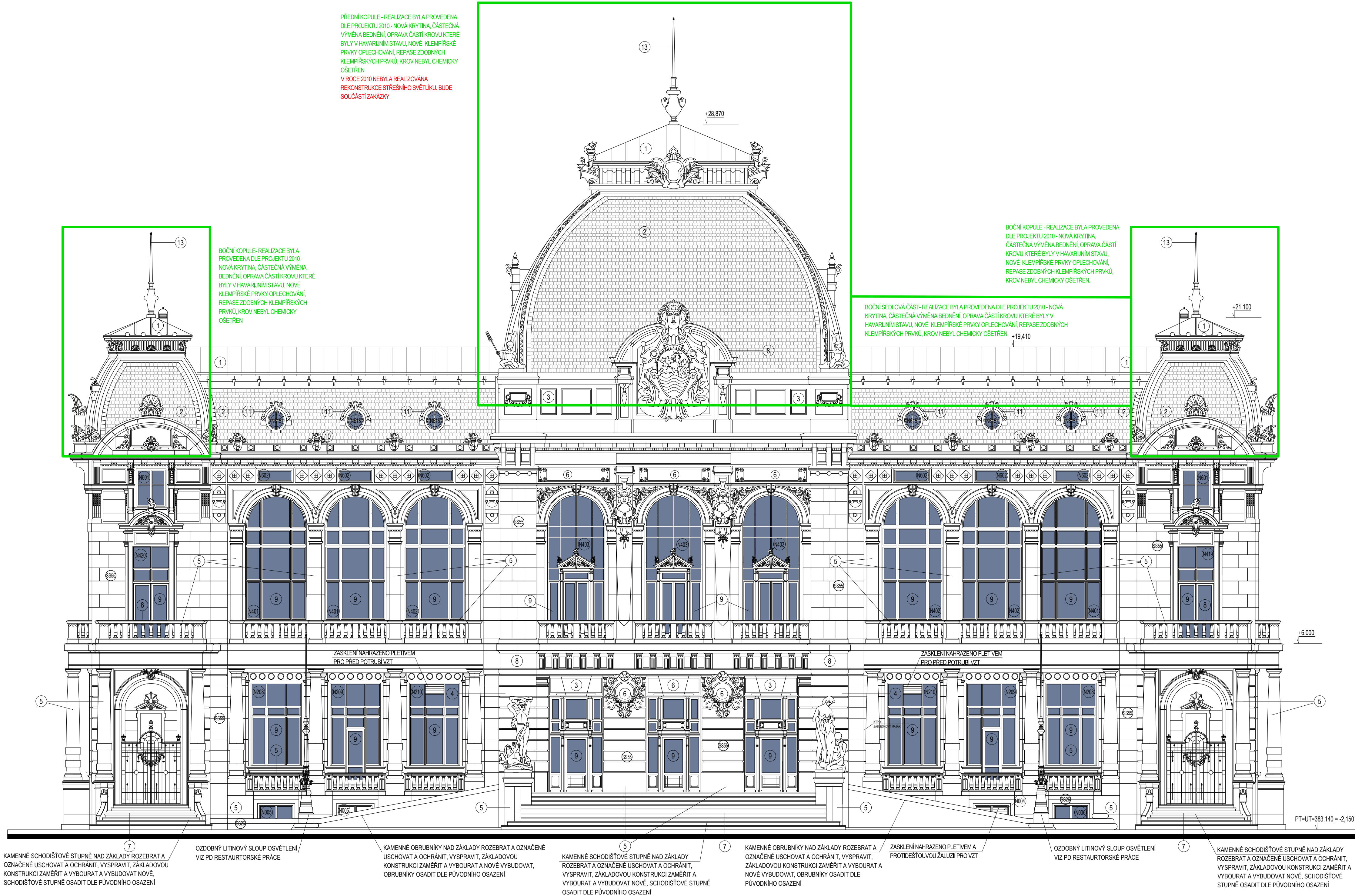
V LETECH 2012 - 2016 SE USKUTČILA PŘEDŠTÍHÁ ČÁSTEČNÁ POSTUPNÁ REALIZACE OPRAVY STŘECH A STŘEŠNÍCH KOPULÍ VČETNĚ SANACE STÁLAJÍCÍCH KROVŮ NA KOPULÍCH A VČETNĚ RESTAUROVÁNÍ JDE UMÍSTĚNÝCH CENNÝCH HISTORICKÝCH UMĚLECKÝCH A UMĚLECKO-ŘEMESLNÝCH PRVKŮ. REALIZACE BYLA PROVEDENA DLE PROJEKTU 2010 - NOVÁ KRYTINA, ČÁSTEČNÁ VÝMĚNA BEDNĚNÍ, OPRAVA ČÁSTI KROVU KTERÉ BYLY V HAVARIIUM STAVU, NOVÉ KLEMPÍRSKÉ PRVKY OPLECHOVÁNÍ, REPASE ZDOBÝCH KLEMPÍRSKÝCH PRVKŮ, KROV NEBYL CHEMICKY OŠETŘEN.



| REVIZE: | POPIS ZMĚNÝ: | DATUM: | VYPRACOVAL: |
|---------|--------------|--------|-------------|
| X       | X            | X      | X           |
| X       | X            | X      | X           |
| X       | X            | X      | X           |

VÝŠKOVÝ SYSTÉM Bpv ±0,000 = 385,29 m n. m.

|   |  |   |  |
|---|--|---|--|
| AKCE: <b>KARLOVY VARY - REVITALIZACE OBJEKTU CÍSAŘSKÝCH LÁZNÍ</b>   |  | STUPEŇ PD: DPS - DOKUMENTACE PRO PROVEDENÍ STAVBY         |  |
| OBJEKT: <b>SO 101 - HISTORICKÁ BUDOVA</b>   |  | PROFESE: <b>D.1.1.a - ARCHITEKTONICKO-STAVEBNÍ ŘEŠENÍ</b> |  |
| INVESTOR A OBJEDNATEL: <b>KARLOVARSKÝ KRAJ</b><br>Závodní 353/88, 360 21 Karlovy Vary - Dvory                                     |  | ZAKÁZKOVÉ ČÍSLO: <b>30080111-4</b>                        |  |
| MÍSTO STAVBY: <b>Mariánskolázeňská 305/2, 376 58 Karlovy Vary</b><br>pozemky parc. č. 902, 903/2, k.ú. Karlovy Vary               |  | AUTORIZACE:   |  |
| GENERALNÍ PROJEKTANT: <b>INTAR a.s.</b><br>Bezučova 811/17a, 602 00 Brno<br>tel.: +420 543 422 211<br>www.intar.cz, info@intar.cz |  | DATUM: <b>12/2018</b>                                     |  |
| VEDOUcí PROJEKTU: <b>JAROSLAV KUPR, jkupa@intar.cz</b>  |  | FORMÁT: <b>8 x A4</b>                                     |  |
| HLAVNÍ INŽENÝR PROJEKTU: <b>ING. MARTIN STRNAD, mstrnad@intar.cz</b>  |  | KOPIE:  |  |
| ZHOTOVITEL ČÁSTI: <b>INTAR a.s.</b><br>Bezučova 811/17a, 602 00 Brno<br>tel.: +420 543 422 211<br>www.intar.cz, info@intar.cz     |  | MĚŘITKO: <b>1 : 100</b>                                   |  |
| ODPOVĚDNÝ PROJEKTANT: <b>ING. MARTIN STRNAD, mstrnad@intar.cz</b>   |  | PŘÍLOHA: <b>NÁVRH - POHLED SEVEROZÁPADNÍ (ČELNÍ)</b>      |  |
| VYPRACOVAL: <b>ING. MARTIN STRNAD, ING. RUDOLF JIRAN, ING. ARCH. PAVEL ŠLEJHAR</b>  |  | EVIDENČNÍ ČÍSLO: <b>30080111-4/SO 101/D.1.1.a</b>         |  |
|   |  | ČÍSLO VÝKRESU: <b>161 AB</b>                              |  |
|   |  | REVIZE:   |  |



KAMENNÉ SCHODIŠTĚVÉ STUPNĚ NAD ZÁKLADY ROZEBRAT A OZNAČENÉ USCHOVAT A OCHRÁNIT, VYSPRAVIT, ZÁKLADOVOU KONSTRUKCI ZAMĚŘIT A VYBOURAT A NOVĚ VYBUDOVAT, SCHODIŠTĚVÉ STUPNĚ OSADIT DLE PŮVODNÍHO OSAZENÍ

OZDOBNÝ LITINOVÝ SLOUP OSVĚTLENÍ VIZ PD RESTAURÁTOŘSKÉ PRÁCE

KAMENNÉ OBRUBNÍKY NAD ZÁKLADY ROZEBRAT A OZNAČENÉ USCHOVAT A OCHRÁNIT, VYSPRAVIT, ZÁKLADOVOU KONSTRUKCI ZAMĚŘIT A VYBOURAT A NOVĚ VYBUDOVAT, OBRUBNÍKY OSADIT DLE PŮVODNÍHO OSAZENÍ

KAMENNÉ SCHODIŠTĚVÉ STUPNĚ NAD ZÁKLADY ROZEBRAT A OZNAČENÉ USCHOVAT A OCHRÁNIT, VYSPRAVIT, ZÁKLADOVOU KONSTRUKCI ZAMĚŘIT A VYBOURAT A NOVĚ VYBUDOVAT, SCHODIŠTĚVÉ STUPNĚ OSADIT DLE PŮVODNÍHO OSAZENÍ

KAMENNÉ OBRUBNÍKY NAD ZÁKLADY ROZEBRAT A OZNAČENÉ USCHOVAT A OCHRÁNIT, VYSPRAVIT, ZÁKLADOVOU KONSTRUKCI ZAMĚŘIT A VYBOURAT A NOVĚ VYBUDOVAT, OBRUBNÍKY OSADIT DLE PŮVODNÍHO OSAZENÍ

ZASKLENÍ NAHRAZENO PLETIVEM A PROTIDĚSTVOU ŽALUZII PRO VZT

OZDOBNÝ LITINOVÝ SLOUP OSVĚTLENÍ VIZ PD RESTAURÁTOŘSKÉ PRÁCE

KAMENNÉ SCHODIŠTĚVÉ STUPNĚ NAD ZÁKLADY ROZEBRAT A OZNAČENÉ USCHOVAT A OCHRÁNIT, VYSPRAVIT, ZÁKLADOVOU KONSTRUKCI ZAMĚŘIT A VYBOURAT A VYBUDOVAT NOVĚ, SCHODIŠTĚVÉ STUPNĚ OSADIT DLE PŮVODNÍHO OSAZENÍ